

Benötigt die Kreisstadt Saarlouis ein Verkehrsmanagement?

Die Analyse

- Übersichtskarten Saarlouis
 - Verkehrsbelastungen
 - Veränderungen 1990 bis 2005
- Investitionsrahmenplan des Bundes und des Saarlandes
 - Welche Maßnahmen lassen sich aus der Ist – Analyse ableiten?
 - Den Handlungsbedarf feststellen.



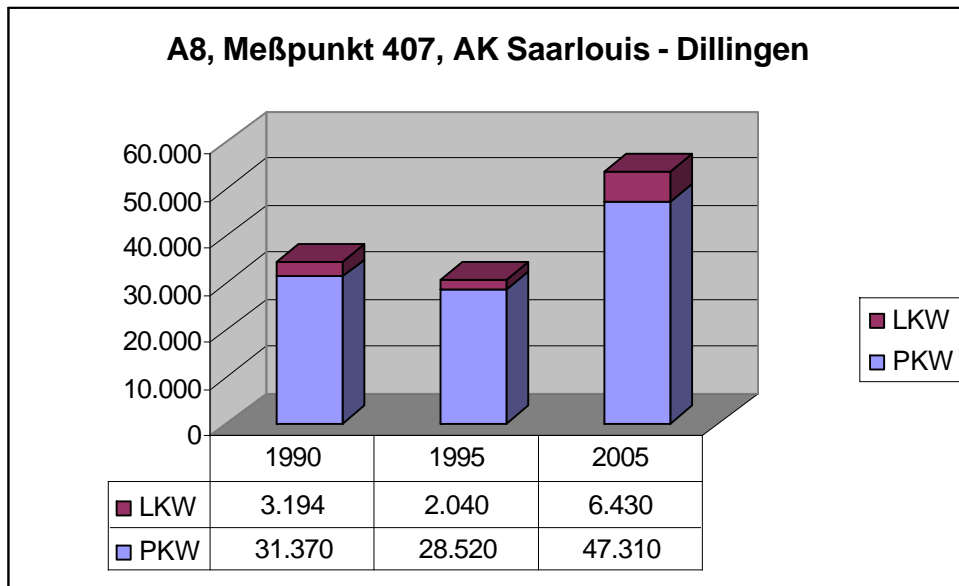
Tägliche Gesamtbelastung, sortiert nach Schwerpunkten

Verkehrsmengenkarte 2005, Saarland			
ORT	PKW	LKW	Summe
A620 - Saarlouis - Mitte	41.250	4.390	45.640
A8 - Steinrausch	34.640	4.160	38.800
L 271 Innenstadt, Provinzial Str.	19.000	750	19.750
B 51 und B405 – Bahnhofstraße (geschätzt wegen Baustelle) *	19.000	700	19.700
B 405 Innenstadt, Metzer Str.	16.530	620	17.150
B 405 - Fraulautern Lebacher Str. (Baustelle in der Bahnhofstraße) *	9.340*	560	9.900*
L 167 Picard, Überherrner Str.	15.100	1.350	16.450
B 51 - Roden	15.010	370	15.380
L 139 Wallerfanger Str.	13.980	430	14.410
B 405 - Fraulautern Ost	13.430	740	14.170
B 269 Picard, Metzer Str.	10.340	430	10.770
B 405 Lettow-Vorbeck Str.	9.560	250	9.810
B 51 - Fraulautern Saarbrücker Str.	8.170	790	8.960
L343 - Fraulautern Hülzweiler Str.	5.600	350	5.950

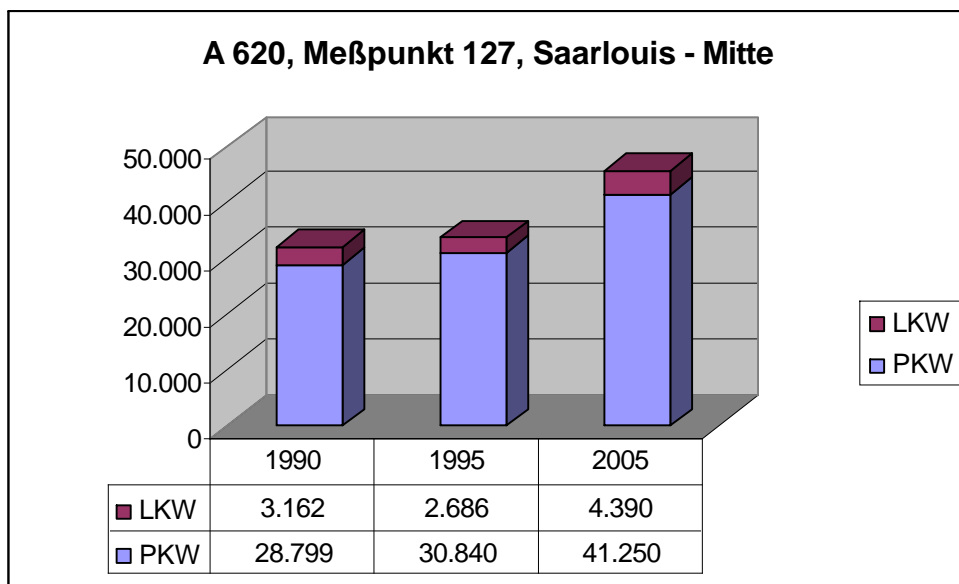
*

Wegen einer Baustelle während der Zählung fehlen ca. 6.000 Fahrzeuge auf der B 405.

Verkehrsschwerpunkte der Kreisstadt Saarlouis

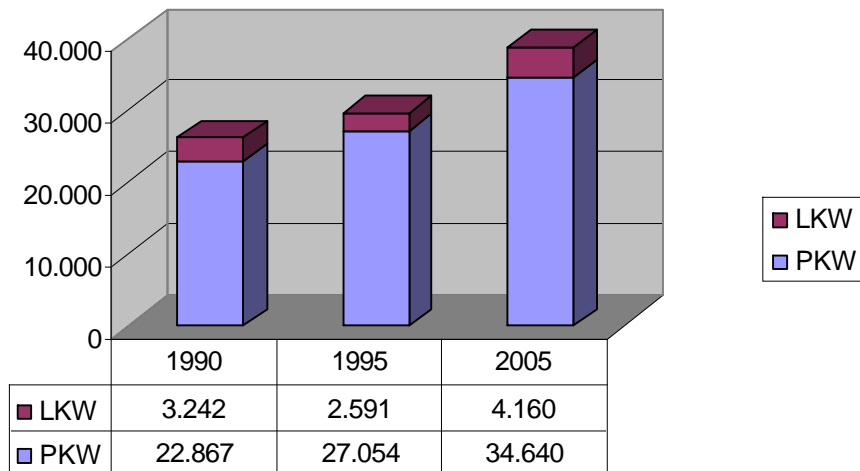


A 8 , Meßpunkt 407, AK Saarlouis - Dillingen				
	1990	1995	2005	Zunahme in %
PKW	31.370	28.520	47.310	50,8
LKW	3.194	2.040	6.430	101,3



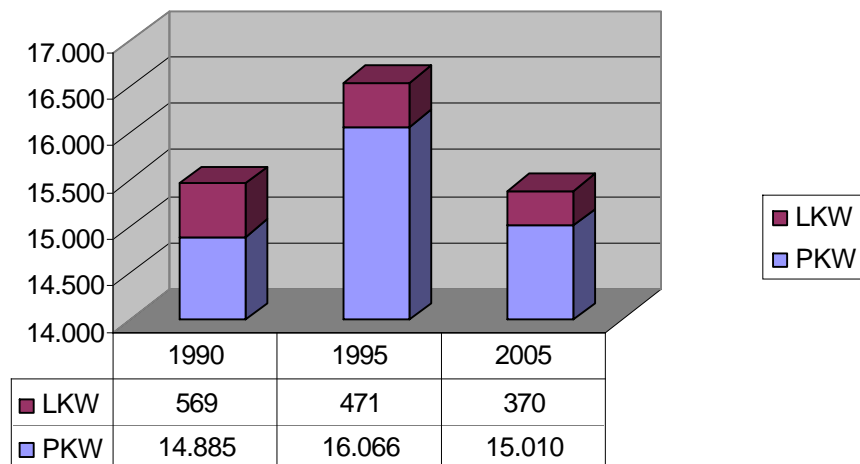
A 620 , Meßpunkt 127, AK Saarlouis - Mitte				
	1990	1995	2005	Zunahme in %
PKW	28.799	30.840	41.250	43,2
LKW	3.162	2.686	4.390	38,8

A8, Meßpunkt 324, AK Saarlouis - Steinrausch



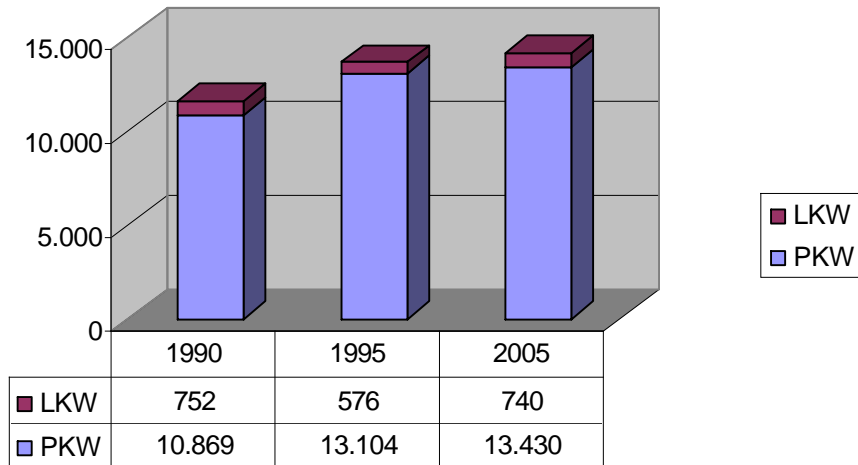
A 8 , Meßpunkt 324, AK Saarlouis - Steinrausch				
	1990	1995	2005	Zunahme in %
PKW	22.867	27.054	34.640	51,5
LKW	3.242	2.591	4.160	28,3

B 51, Meßpunkt 303, Roden



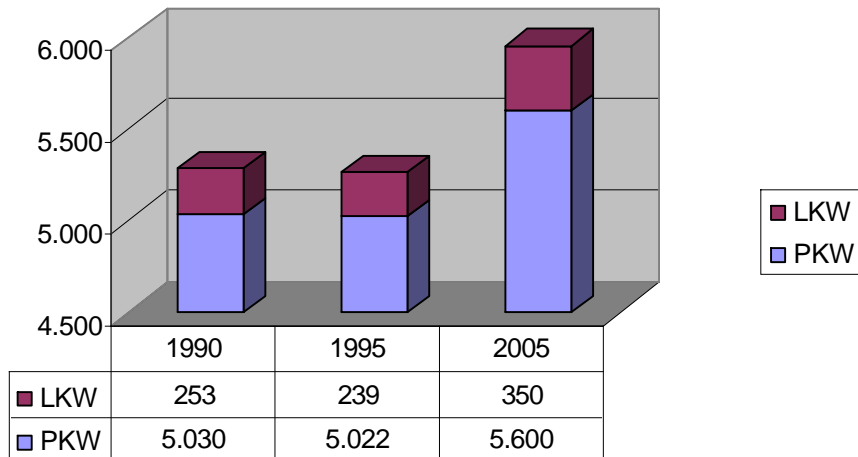
B 51 , Meßpunkt 303, Roden				
	1990	1995	2005	Zunahme in %
PKW	14.885	16.066	15.010	0,8
LKW	569	471	370	-35,0

B 405, Meßpunkt 303, Fraulautern



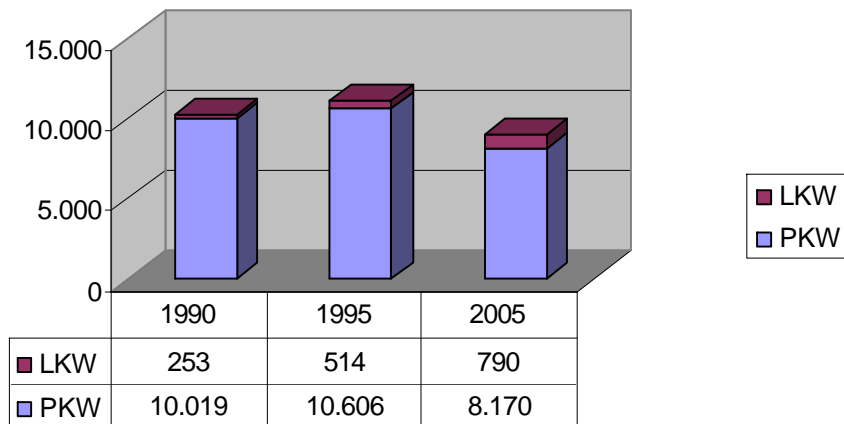
B 405 , Meßpunkt 333, Fraulautern				
	1990	1995	2005	Zunahme in %
PKW	10.869	13.104	13.430	23,6
LKW	752	576	740	-1,6

L 343, Meßpunkt 937, Fraulautern - Hülzweiler



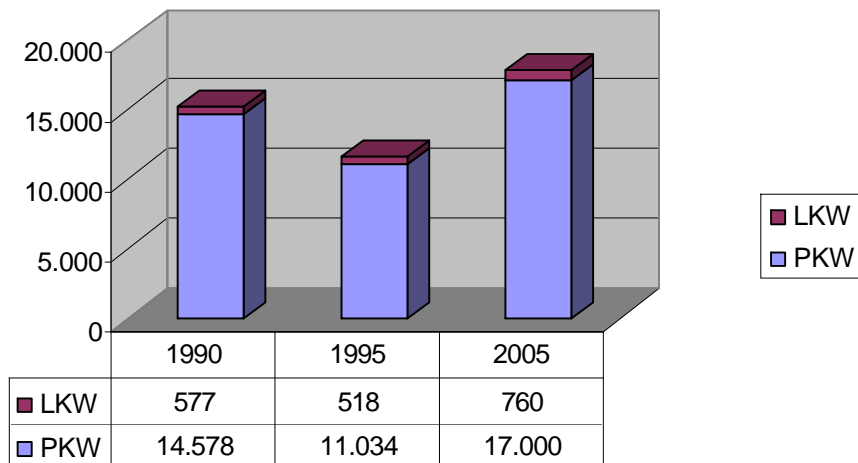
L 343 , Meßpunkt 937, Fraulautern - Hülzweiler				
	1990	1995	2005	Zunahme in %
PKW	5.030	5.022	5.600	11,3
LKW	253	239	350	38,3

L 343, Meßpunkt 284, Fraulautern - Saarbrücker Straße



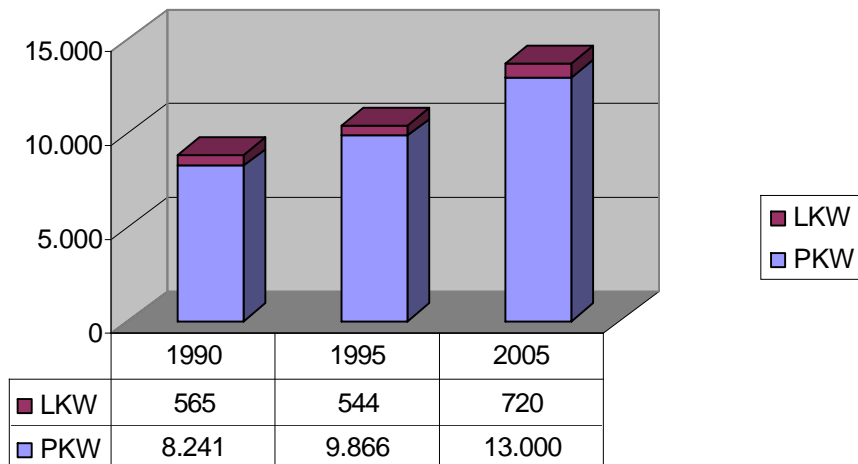
L 343 , Meßpunkt 284, Fraulautern - Saarbrücker Straße				
	1990	1995	2005	Zunahme in %
PKW	10.019	10.606	8.170	-18,5
LKW	253	514	790	212,3

L 139, Meßpunkt 605, Lisdorf - Ensdorf



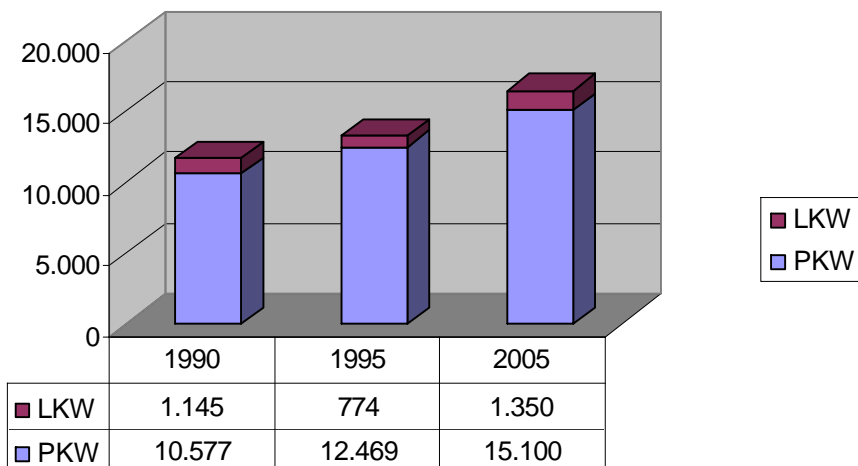
L 139 , Meßpunkt 605, Lisdorf - Ensdorf				
	1990	1995	2005	Zunahme in %
PKW	14.578	11.034	17.000	16,6
LKW	577	518	760	31,7

L 271, Meßpunkt 196, Lisdorf - Obstgarten



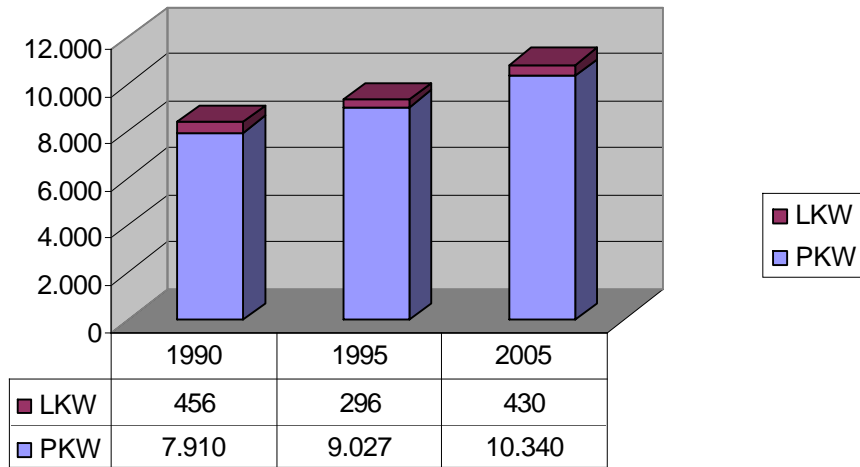
L 271 , Meßpunkt 196, Lisdorf - Obstgarten				
	1990	1995	2005	Zunahme in %
PKW	8.241	9.866	13.000	57,7
LKW	565	544	720	27,4

L 167, Meßpunkt 693, Picard - Überherrn



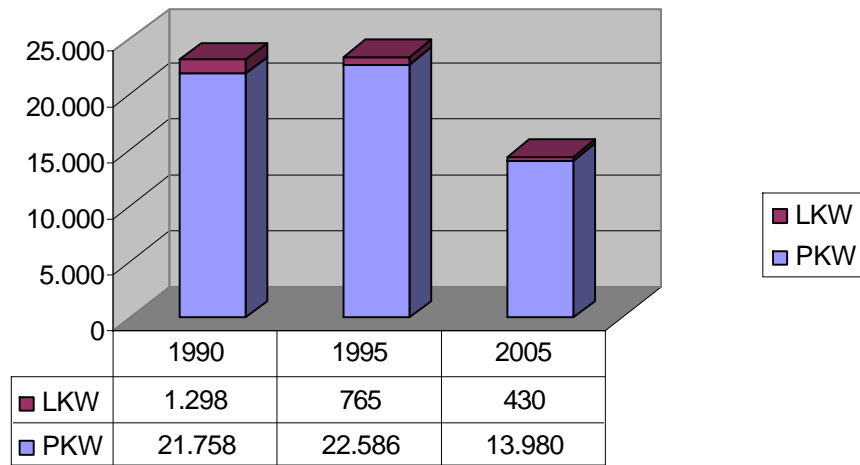
L 167, Meßpunkt 693, Picard				
	1990	1995	2005	Zunahme in %
PKW	10.577	12.469	15.100	42,8
LKW	1.145	774	1.350	17,9

B 269/405, Picard - Felsberg



B 269/405, Meßpunkt 328, Picard - Felsberg				
	1990	1995	2005	Zunahme in %
PKW	7.910	9.027	10.340	30,7
LKW	456	296	430	-5,7

L 139, Wallerfanger Straße



L 139, Meßpunkt 604, Wallerfanger Straße				
	1990	1995	2005	Zunahme in %
PKW	21.758	22.586	13.980	-35,7
LKW	1.298	765	430	-66,9

Nach der Ist - Analyse stellt sich die Frage:
Benötigt Saarlouis ein Verkehrsmanagement?

Besteht ein Handlungsbedarf? --- wenn Ja,
welche Zielsetzungen streben wir an?

1. Den Überregionalen Durchgangsverkehr durch die Stadt ist zu unterbinden
2. Der Zielverkehr zu den Gewerbegebieten ist sicherzustellen.
3. Umgehungsstraßen realisieren, B 269 OU Fraulautern und B 51 OU Roden
4. Weitere Bundesmittel einfordern durch den WM Saarland

Welch Maßnahmen sind sofort möglich, machbar und finanzierbar?

1. Den Überregionalen Straßenverkehr über die A8 und A620 leiten.
2. Den Zielverkehr kanalisieren.
3. Verkehrsverlagerung von der B51alt auf die B51neu
4. Provinzialstraße entlasten, Durchfahrtsverbot für LKW >7,5 t

Stand der Umgehungsstraßen:

B 269 OU Fraulautern und B 51 OU Roden

Beide Projekte sind im Bundesverkehrswegeplan berücksichtigt.

Projekt B 51 OU Roden: Im Investitionsrahmenplan des Bundes eingeplant und das Planfeststellungsverfahren ist in Arbeit.

Projekt B 269 OU Fraulautern: in der Vorplanung

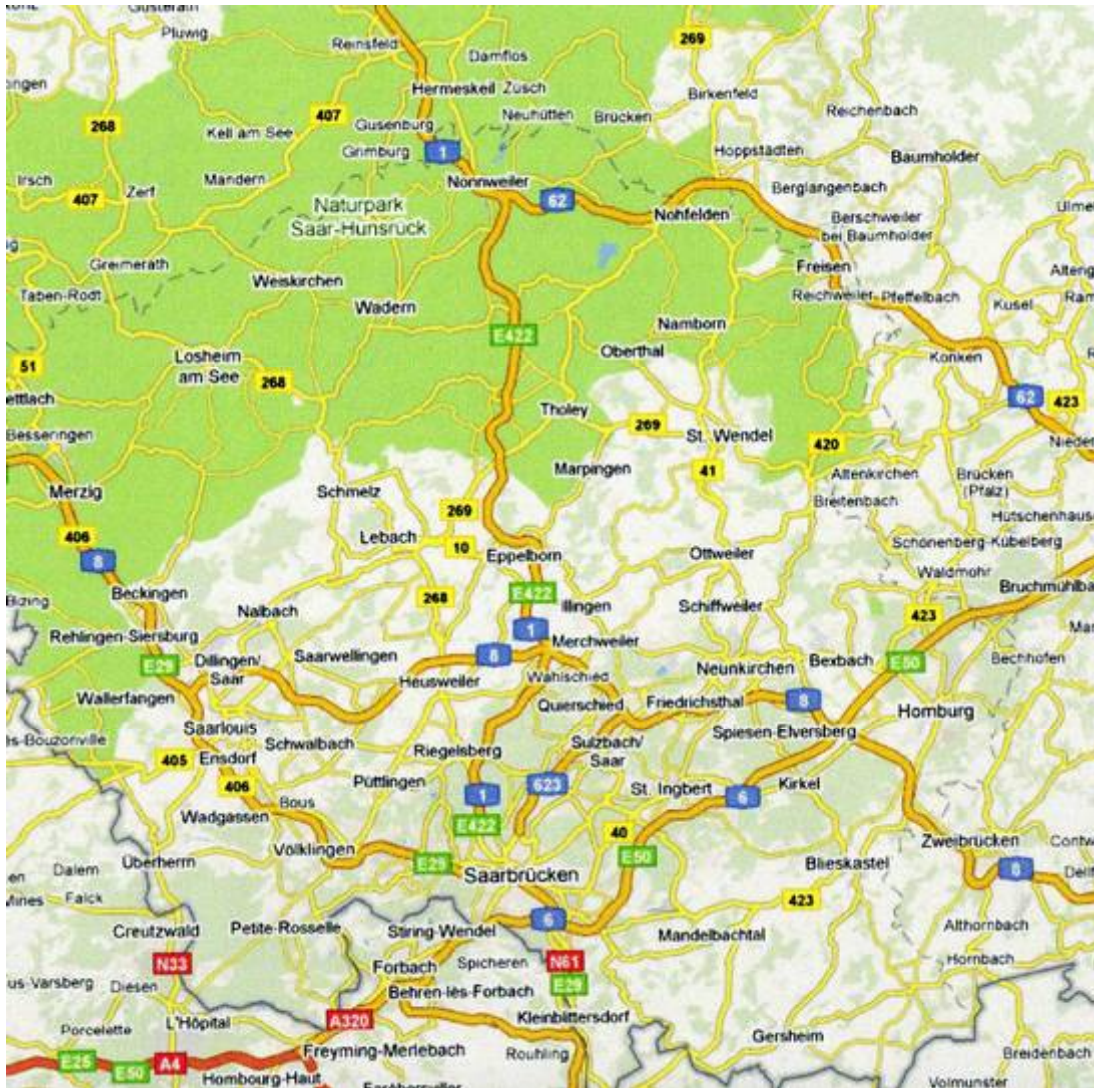
Unsere nächsten Ziele sind: Aufnahme des Projektes in den Investitionsrahmenplan des Bundes und die Einleitung des Planfeststellungsverfahrens

Die Ableitung des überregionalen Verkehrs erfordert weitere Analysen, wie ist die Kreisstadt in den Saarland Verkehr eingebunden?

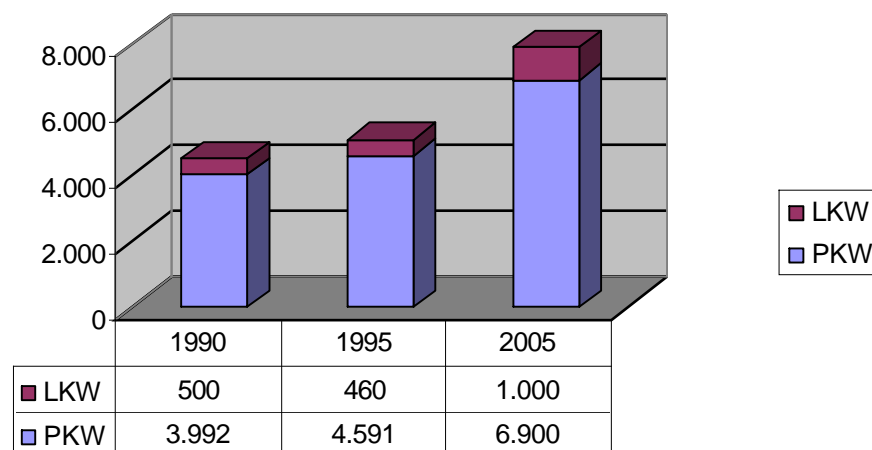
Saarland

**Verkehrsanalyse grenzüberschreitender Straßenverkehr, 1990 bis 2005.
Europäische Verkehrsachsen tangiert das Saarland und verursacht erhebliche Belastungen für die Bürger.**

Die Saarland Straßenkarte.



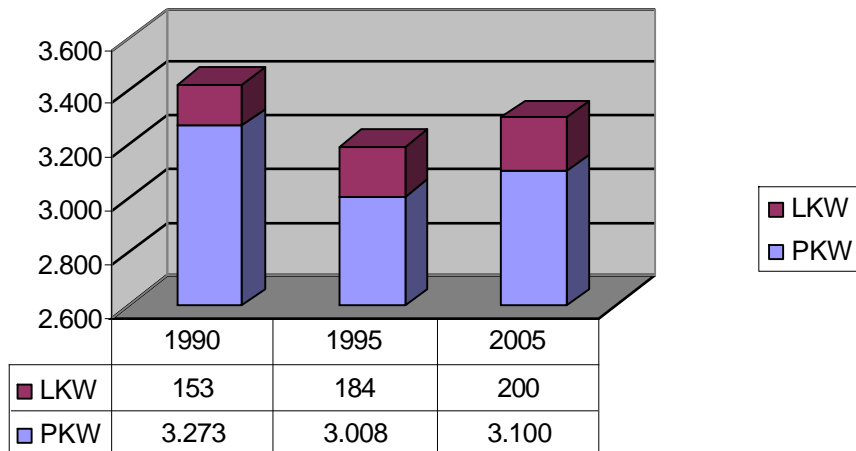
L 167, Messpunkt 695, Überherrn



L 167, Meßpunkt 695, Überherrn

	1990	1995	2005	Zunahme in %
PKW	3.992	4.591	6.900	72,8
LKW	500	460	1.000	100,0

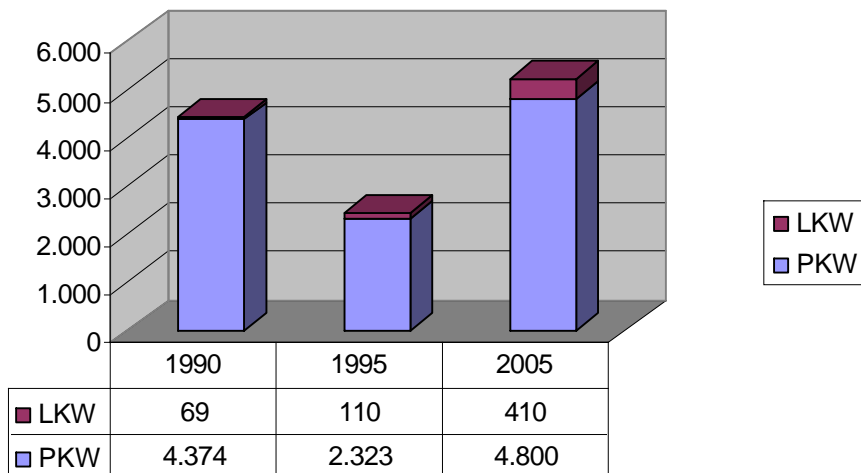
L 167, Meßpunkt 692, Lauterbach



L 165, Meßpunkt 692, Lauterbach

	1990	1995	2005	Zunahme in %
PKW	3.273	3.008	3.100	-5,3
LKW	153	184	200	30,7

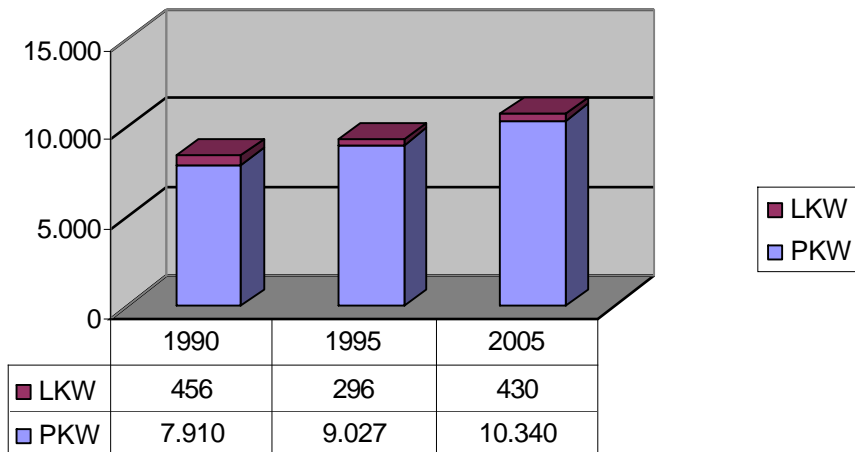
L 164, Meßpunkt 686, Naßweiler



L 164, Meßpunkt 686, Naßweiler

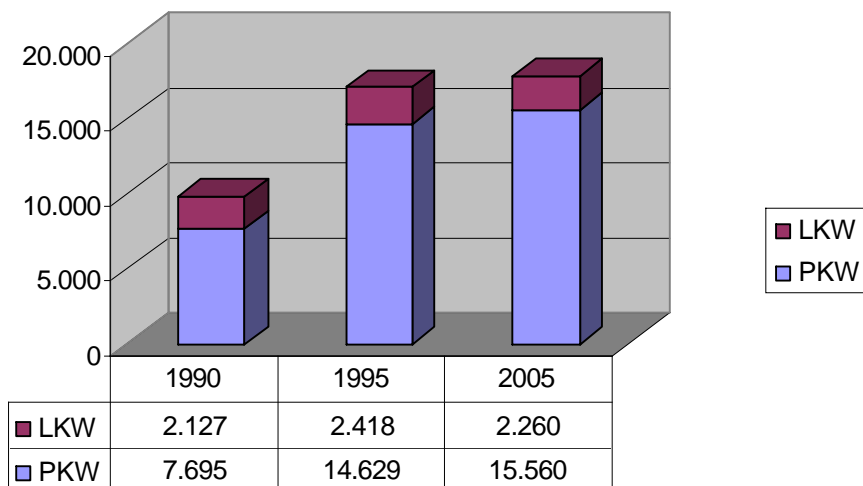
	1990	1995	2005	Zunahme in %
PKW	4.374	2.323	4.800	9,7
LKW	69	110	410	494,2

B 405, Meßpunkt 328, Felsberg

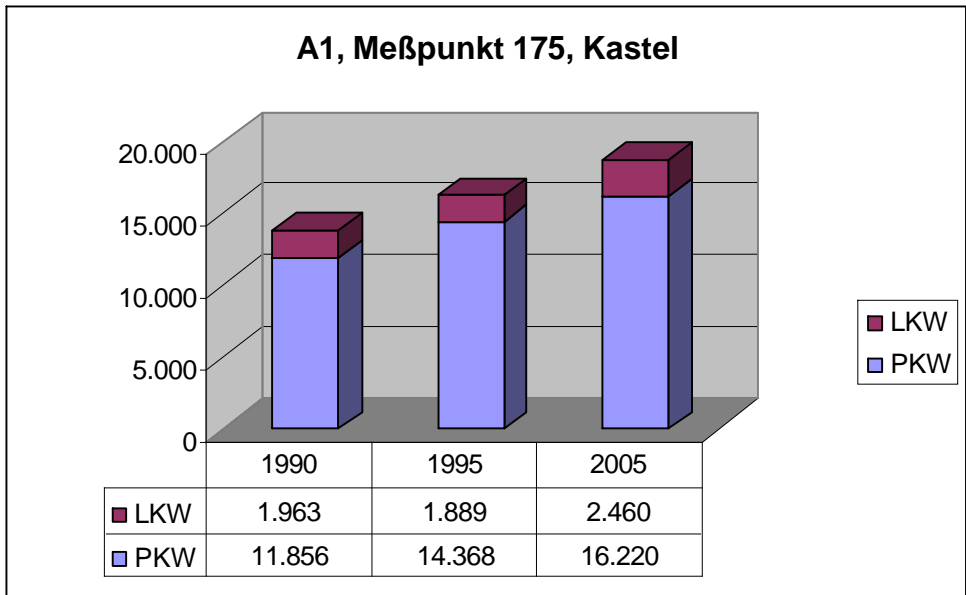


B 405, Meßpunkt 328, Felsberg				
	1990	1995	2005	Zunahme in %
PKW	7.910	9.027	10.340	30,7
LKW	456	296	430	-5,7

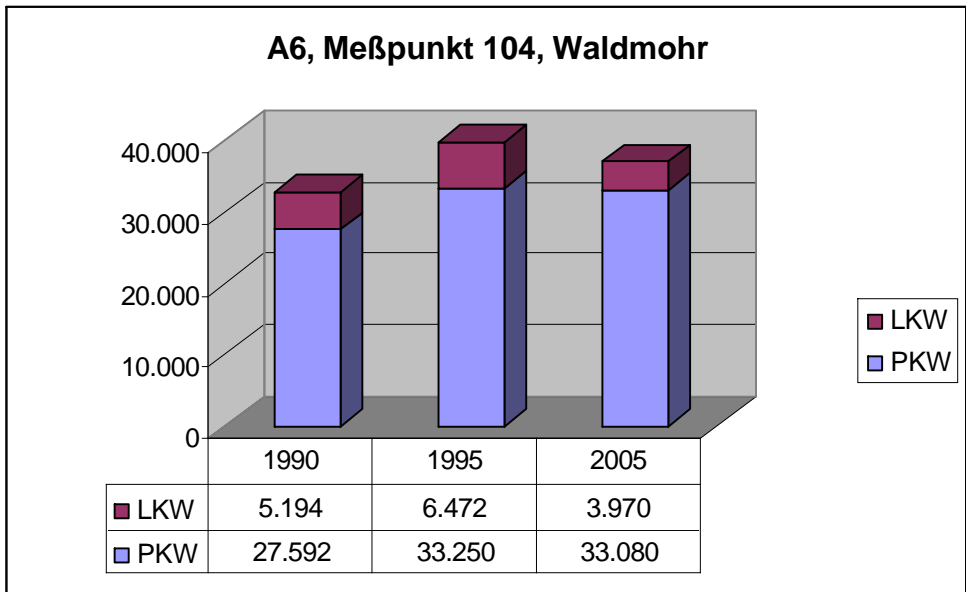
A6, Meßpunkt 106, Goldene Bremm



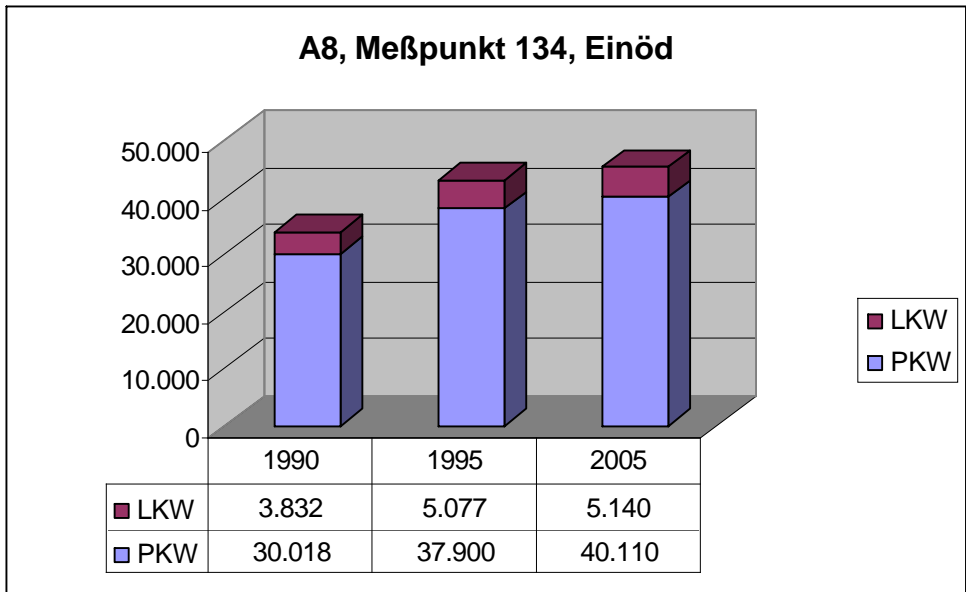
A 6, Meßpunkt 106, Goldene Bremm				
	1990	1995	2005	Zunahme in %
PKW	7.695	14.629	15.560	102,2
LKW	2.127	2.418	2.260	6,3



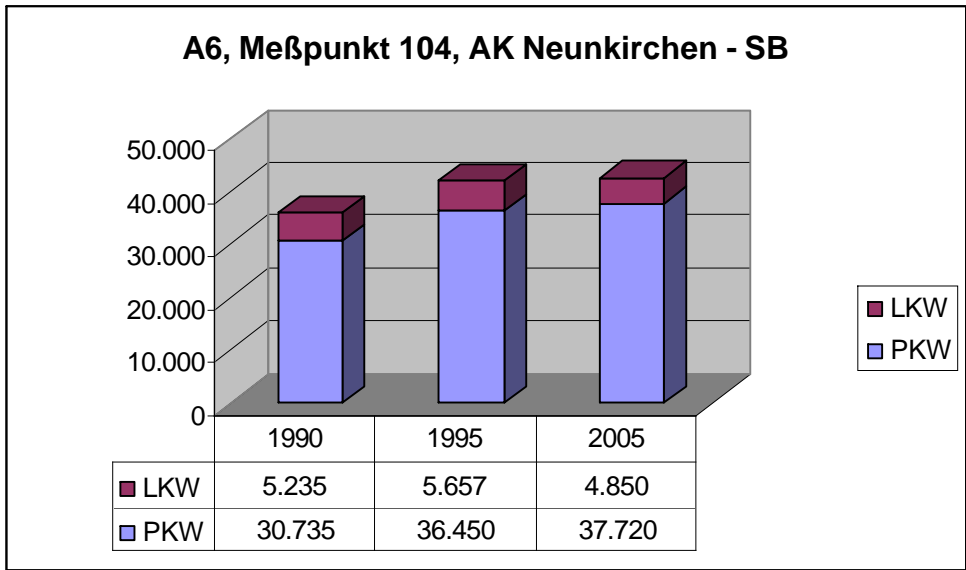
A 1, Meßpunkt 175, Kastel				
	1990	1995	2005	Zunahme in %
PKW	11.856	14.368	16.220	36,8
LKW	1.963	1.889	2.460	25,3



A 6, Meßpunkt 104, Waldmohr				
	1990	1995	2005	Zunahme in %
PKW	27.592	33.250	33.080	19,9
LKW	5.194	6.472	3.970	-23,6

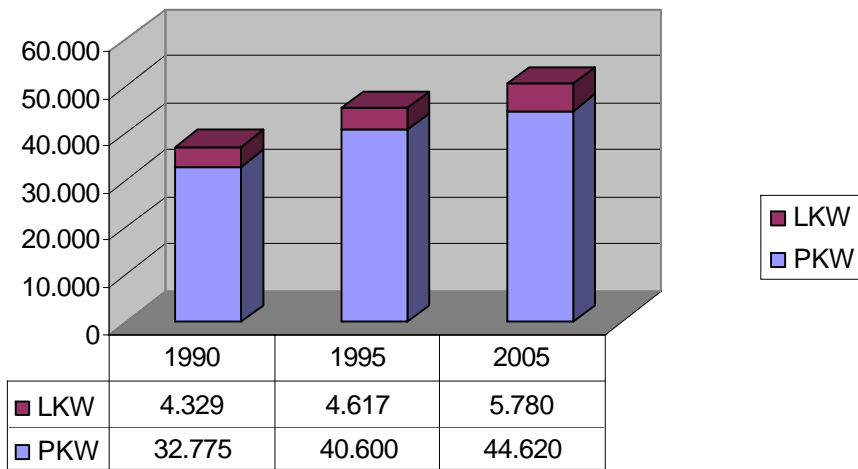


A 8, Meßpunkt 134, Einöd				
	1990	1995	2005	Zunahme in %
PKW	30.018	37.900	40.110	33,6
LKW	3.832	5.077	5.140	34,1



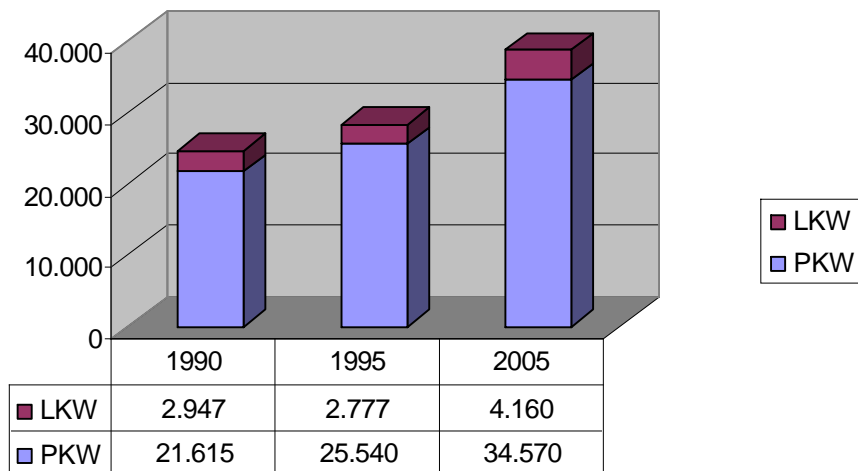
A 6 , Meßpunkt 103, AK Neunkirchen - SB				
	1990	1995	2005	Zunahme in %
PKW	30.735	36.450	37.720	22,7
LKW	5.235	5.657	4.850	-7,4

A 8, Meßpunkt 135, AK Neunkirchen - SIs

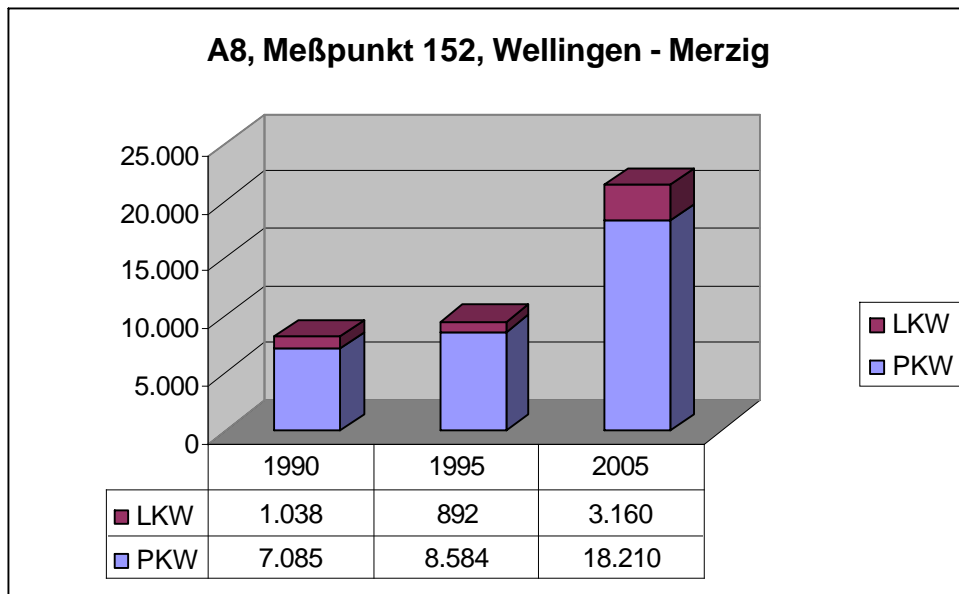


A 8 , Meßpunkt 135, AK Neunkirchen - SIs				
	1990	1995	2005	Zunahme in %
PKW	32.775	40.600	44.620	36,1
LKW	4.329	4.617	5.780	33,5

A 8, Meßpunkt 145, Kutzhof - SIs



A 8 , Meßpunkt 145, Kutzhof - SIs				
	1990	1995	2005	Zunahme in %
PKW	21.615	25.540	34.570	59,9
LKW	2.947	2.777	4.160	41,2



A 8 , Meßpunkt 152, Wellingen - Merzig				
	1990	1995	2005	Zunahme in %
PKW	7.085	8.584	18.210	157,0
LKW	1.038	892	3.160	204,4

Neue Verbindungs- und Ortsumgehungsstraßen sollen die Problematik verbessern. Das Saarland hat folgende Projekte im Bundesverkehrswegeplan eingestellt:

- A 1, Verbindung A 1 - A 623, Saarbrücken
- A 1, A 623 - B 268 und Westspange Saarbrücken
- A 8, AS Merzig/ Wellingen - AS Merzig/ Schwemlingen
- B 41, A 62 - Wolfersweiler
- B 41, OU Wolfersweiler
- B 41, OU Ottweiler
- B 51, OU Saarlouis-Fraulautern - Roden
- B 51, OU Besseringen
- B 269, Querspange Ens Dorf (im Bau)
- B 269, Landesgrenze Frankreich - Lisdorf (A 620) (im Bau)
- B 269, Verlegung bei Lebach
- B 269, OU Saarlouis-Fraulautern mit Anbindung an B 51
- B 423, Verlegung in Blieskastel (im Bau)
- B 423, OU Schwarzenbach und Schwarzenacker Ortsumgehung

Eine verbindliche Finanzierung oder Zeitplanung ist mit der Aufnahme in den Bundesverkehrswegeplan allerdings noch nicht verbunden. Die Projekte müssen in den Investitionsrahmenplan (IRP) des Bundes eingestellt werden.

Im gültigen IRP sind 22. 871,1 Mio. € eingeplant, das Saarland wird mit 0.84% der Summe berücksichtigt und liegt auf dem letzten Platz der Bundesländer.

Sortiert nach Länderanteilen

Investitionsrahmenplan des Bundes		
Bundesland	Länderanteile (Mio. €)	in %
Saarland	191,3	0,84
Bremen	320,6	1,40
Berlin	365,8	1,60
Mecklenburg-Vorpommern	580,7	2,54
Hamburg	678,1	2,96
Schleswig-Holstein	701,0	3,07
Brandenburg	1103,0	4,82
Sachsen	1159,8	5,07
Rheinland-Pfalz	1181,0	5,16
Sachsen-Anhalt	1194,2	5,22
Thüringen	1584,0	6,93
Niedersachsen	1698,3	7,43
Hessen	2417,3	10,57
Bayern	3138,6	13,72
Baden - Württemberg	3158,1	13,81
Nordrhein-Westfalen	3399,3	14,86
Gesamt	22871,1	100,00

Investitionsrahmenplan des Bundes für das Saarland

Iff. Nr.	Land	Straße Nr.	Vorhaben (VKE-Bezeichnung)	Bautyp	Projektstand	Länge (km)	Gesamtkosten (Mio.€)	Finanzbedarf Bund ab 2006 (Mio. €)	Bemerkungen
1	2	3	4	5	6	7	8	9	
Saarland									
1. Refinanzierungen									
SL			Refinanzierung (2006-2013)					77,6	
2. Autobahnen									
SL	A	8	AS Merzig/Wellingen - AS Merzig/Schwemlingen	4-streifige Erweiterung	planfestgestellt	3,5	20,2	20,2	
3. Bundesstraßen									
SL	B	51	OU Besseringen	2-streifiger Neubau	in der Planfeststellung	3,6	27,2	20,2	
SL	B	51	OU Saarlouis/Roden	2-streifiger Neubau	Vorentwurf	2,4	13,2	13,2	
SL	B	269	Bgr. F/D - AS Enseldorf (A 620)	2-streifiger Neubau	in Bau	9,0	46,9	38,2	
SL	B	269	Querspange Enseldorf (A 620 - B 51)	2-streifiger Neubau	in Bau	1,8	31,1	10,6	
SL	B	269	Verlegung bei Lebach	2-streifiger Neubau	Vorentwurf genehmigt	4,0	10,0	10,0	
SL	B	423	Verlegung in Blieskastel	2-streifiger Neubau	planfestgestellt	0,8	4,5	1,3	
Summe Re- und Abfinanzierungen								77,6	
Summe Vorhaben in Bau								78,0	48,8
Summe Vorhaben planfestgestellt								24,7	21,5
Summe Vorhaben in fortgeschrittenen Planungsphasen								27,2	20,2
Summe Vorhaben in frühen Planungsphasen								23,2	23,2
Finanzbedarf für im IRP abzuschließende bzw. zu beginnende Bedarfsplanprojekte								191,3	

Betrachtung und Fakten:

- Die erhöhten Verkehrsbelastungen resultieren aus der Nord- Südverkehrsachse, die im Zusammenhang mit den neuen Bundesländern und der Osterweiterung entstanden ist und der Ost- Westverbindung, Karlsruhe - Rotterdam.
- Die Verkehrszunahmen liegen weit über Bundesdurchschnitt
- Das Saarland ist im **Investitionsrahmenplan** benachteiligt und nicht entsprechend berücksichtigt.
- Eine entsprechende Verkehrsentwicklung wurde vom Land nicht eingeleitet.

Die enormen Zuwachsraten der letzten 15 Jahre im Kreis Saarlouis lassen zwingend die Prognose zu, dass es zu weiteren erheblichen Belastungen führen wird. Die neue europäische Ost- West Verkehrsachse (B 269) und die Neuansiedlungen auf dem „Lisdorfer - Berg“ werden ihren Beitrag leisten

Bedingt durch die Faktenlage muss entschieden werden, ob die Kreisstadt Saarlouis ein Verkehrsmanagement benötigt oder nicht.

Ein Beitrag der IFBV e.V. Saarlouis – Fraulautern, www.fraulautern.eu